

Falk Lamkewitz

Dipl.-Ing. Univ.
Mitglied des BA 23
Josef-Trinkl-Str. 5
D-80997 München

☎ 089 / 818 955-35
✉ Falk@Lamkewitz.de



Bezirksausschuss 23

An die Vorsitzende

Frau Kainz.

ANTRAG

Die LHM wird gebeten die Abfallbehälter an der Würm (Standorte siehe unten) gegen geeignetere Behälter mit deutlich größerem Volumen auszutauschen und ggf. weitere Abfallbehälter aufzustellen.

Begründung:

Bürger beklagen sich darüber, dass die Abfallbehälter ständig überquellen. Ursache ist nicht die zu seltene Leerung, sondern der extreme Müllanfall.

Seite 2 zeigt den Füllgrad der Behälter 2, 4 und 6 Stunden nach der Leerung, während der Woche und ohne Grillbetrieb. Die Wiese um die Mülleimer sehen durch den fehlenden Rabenschutz auch schlimm aus.

München, 31.7.2015

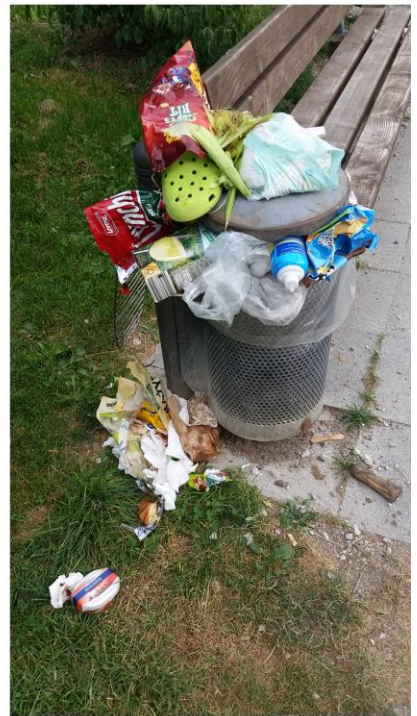




2 STD.



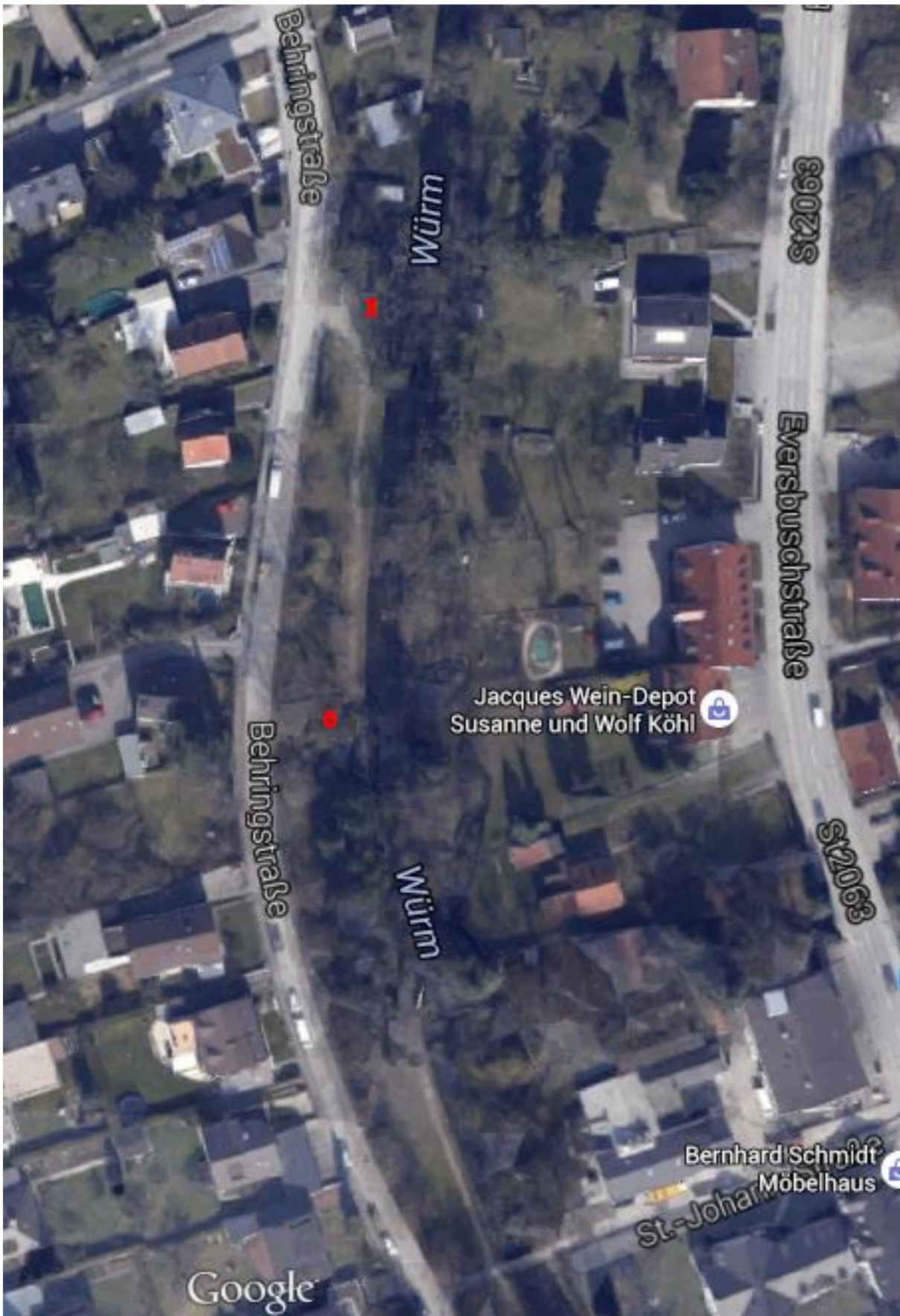
4 STD.



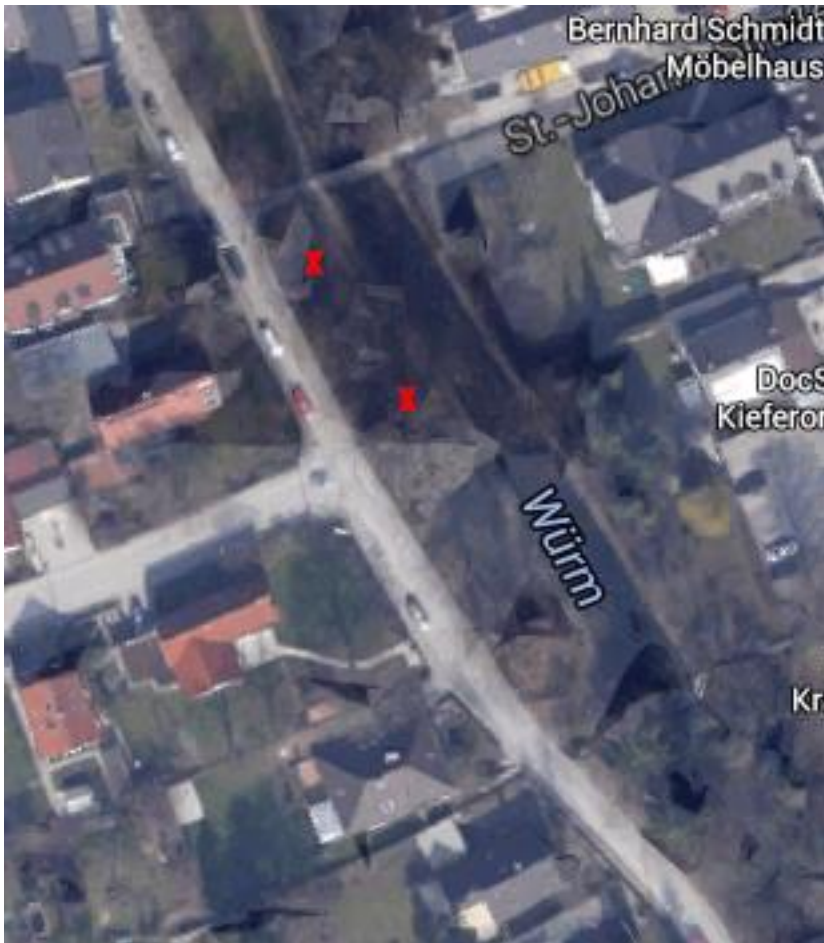
6 STD.



Allacher Mühle



Behringstr. (N)



Behringsdr. (S)

Legende:

- Rotes "X" = Mülleimer vorhanden, aber vom Fassungsvermögen viel zu klein
- Rote "O" = Kein Mülleimer vorhanden, zur Entlastung der Müllsituation aber an dieser Stelle notwendig
- Grünes "X" = Mülleimer vorhanden und ausreichend dimensioniert.